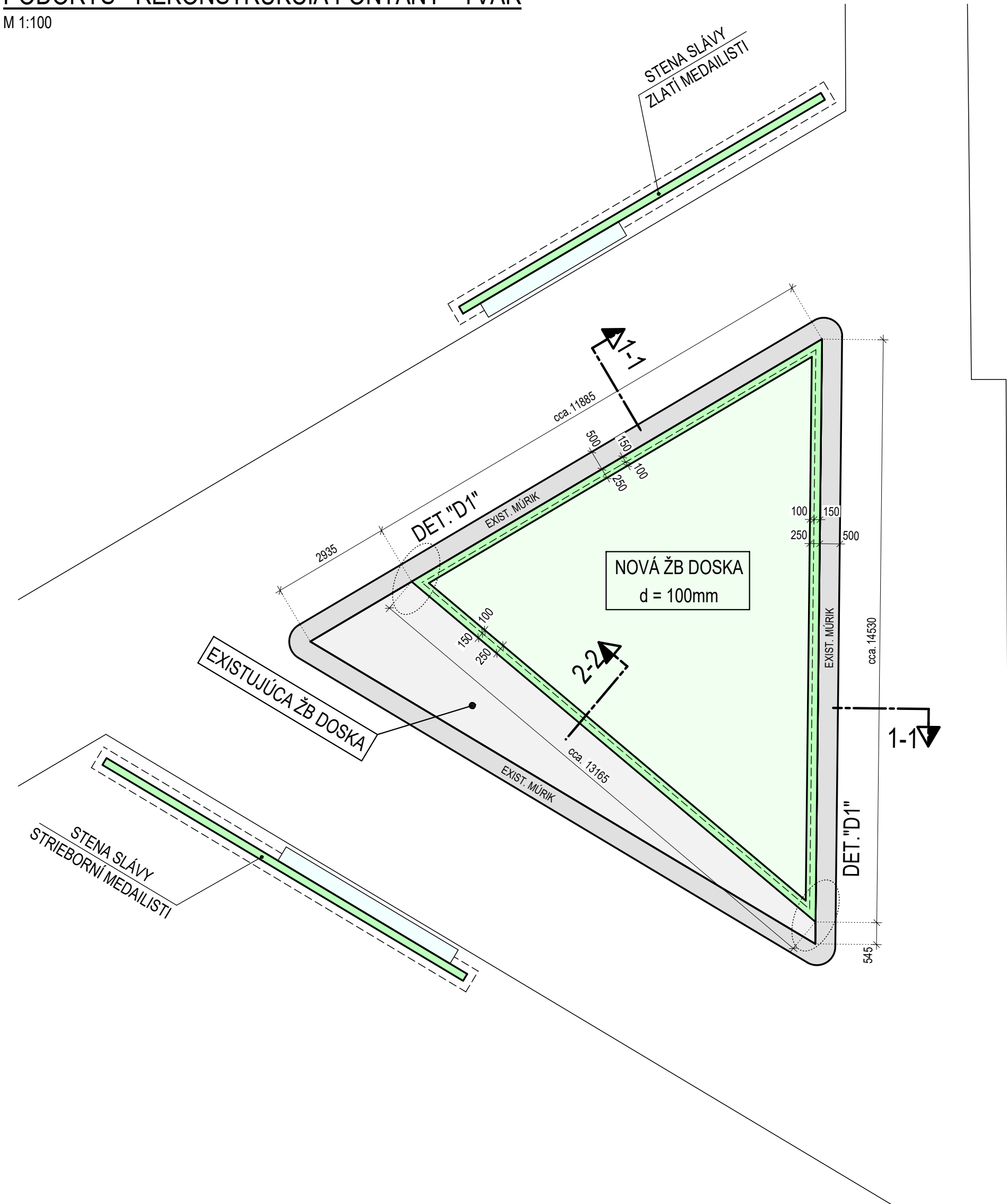


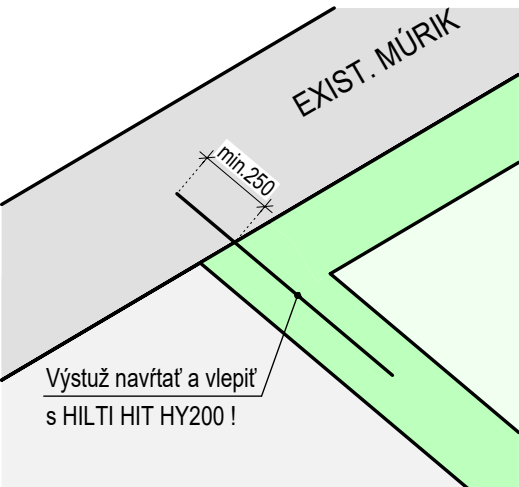
PÔDORYS - REKONŠTRUKCIA FONTÁNY - TVAR

M 1:100

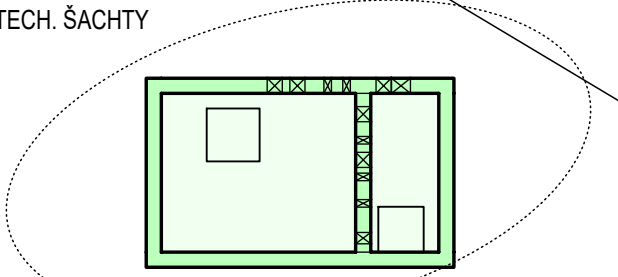


DETAIL D1 - NAPOJENIE NOVEJ KONŠTRUKCIE

M 1:25

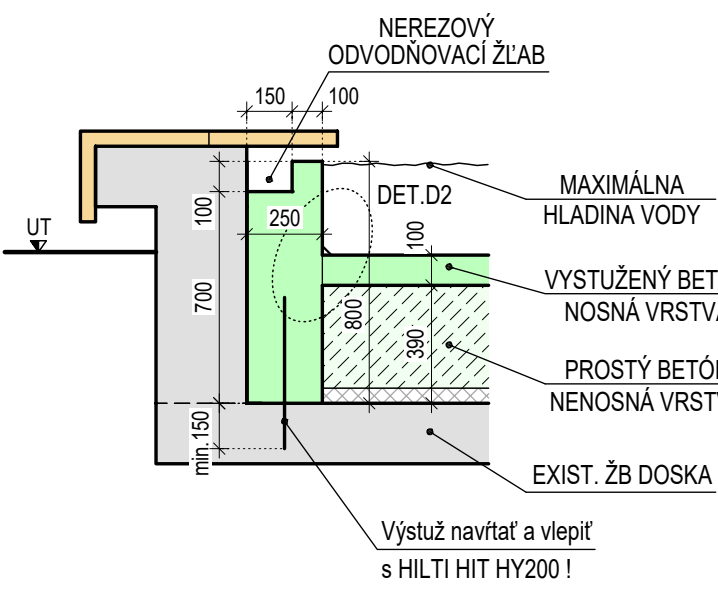


VIŠ VÝKRES TECH. ŠACHTY



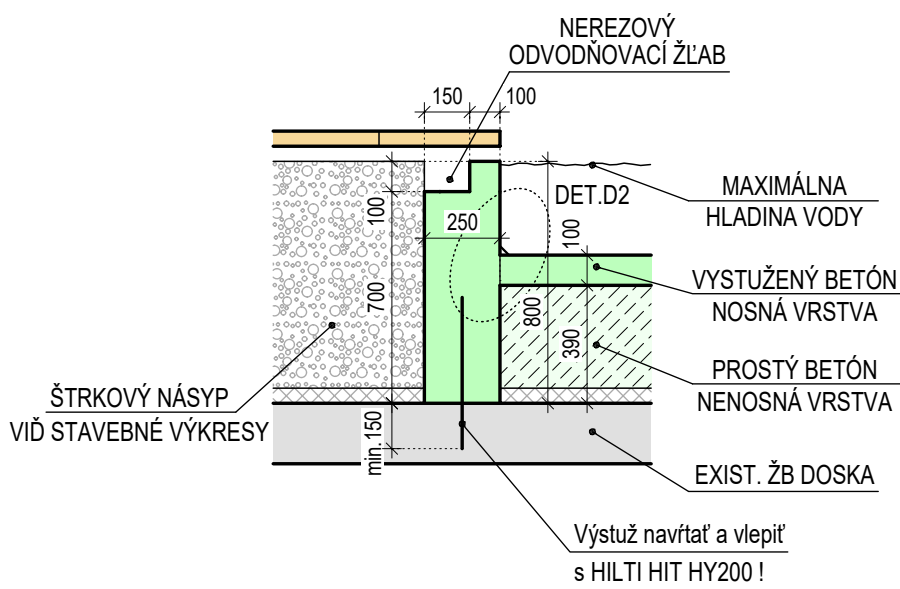
REZ 1-1

M 1:25



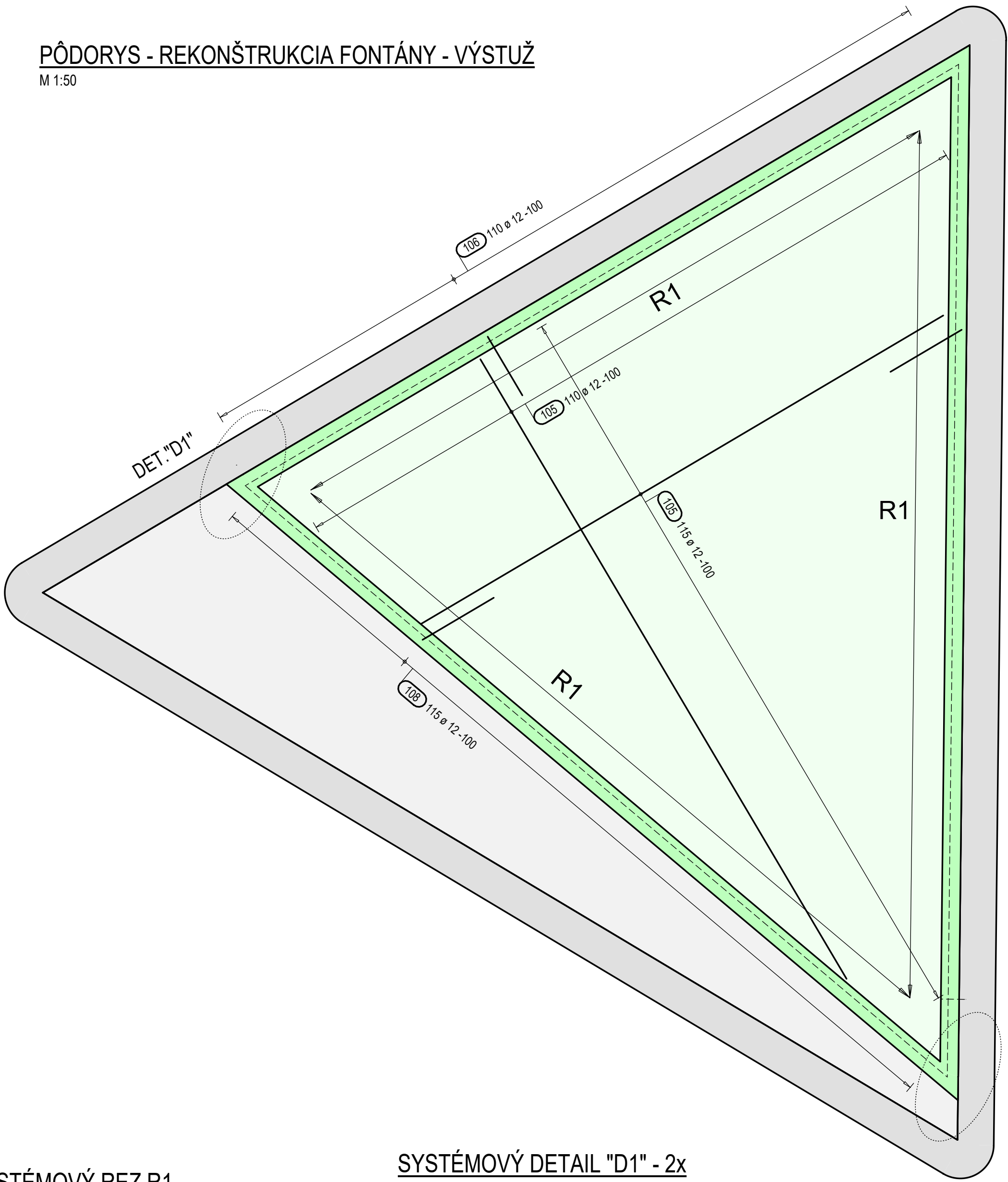
REZ 2-2

M 1:25



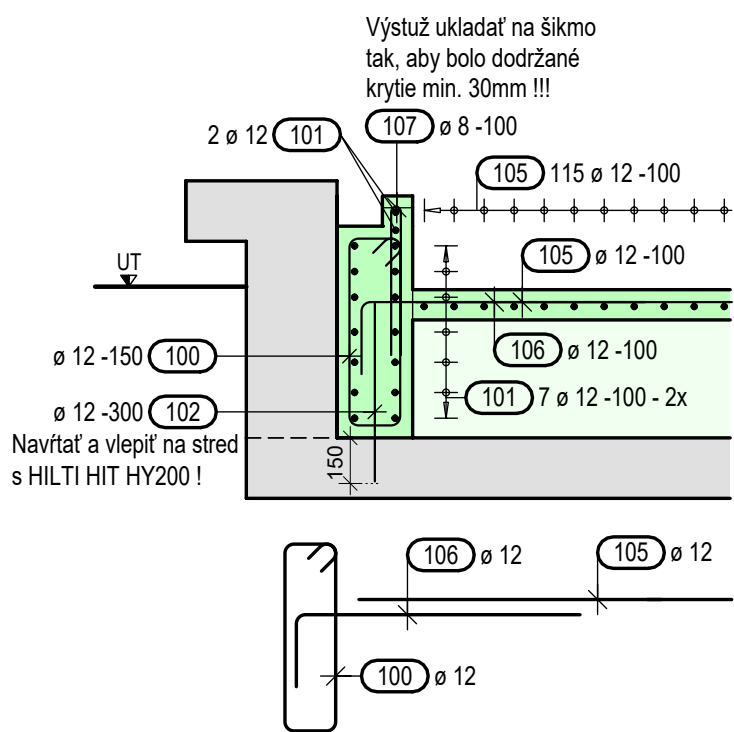
PÔDORYS - REKONŠTRUKCIA FONTÁNY - VÝSTUŽ

M 1:50



SYSTÉMOVÝ REZ R1

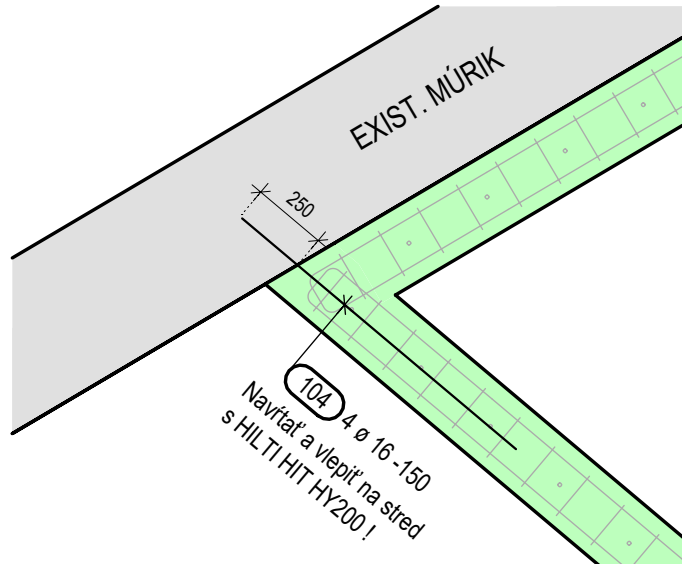
M 1:25



SYSTÉMOVÝ DETAIL "D1" - 2x

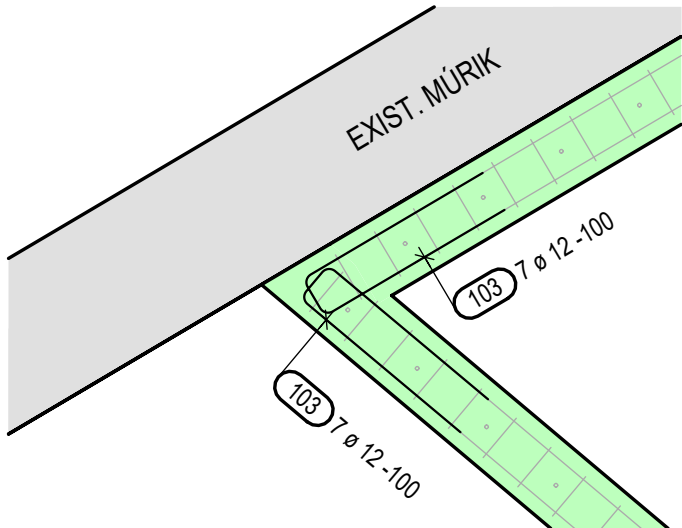
- NAPOJENIE NOVEJ KONŠTRUKCIE

M 1:25

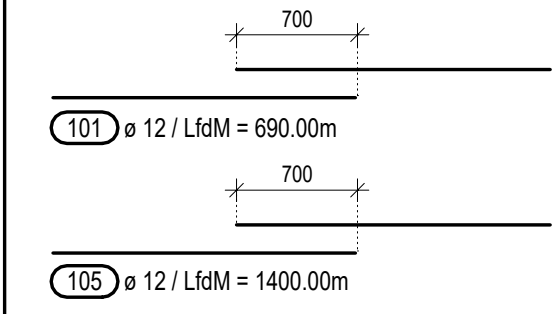


SYSTÉMOVÝ DETAIL ROHU - 3x

M 1:25



STYKOVANIE min. 700mm



Výkaz výstuže vrátane tvaru prútov - Fontána

Pol.	Ks	Ø	Jednotl. dĺžka [m]	Tvar prúta s popisom (bez mierky)	Celková dĺžka [m]	Hmotnosť [kg]
100	255	12	1.81		461.55	409.86
101	1	12	bm		690.00	612.72
102	128	12	0.60		76.80	68.20
103	42	12	1.56		65.52	58.18
104	8	16	1.20		9.60	15.15
105	1	12	bm		1400.00	1243.20
106	110	12	1.20		132.00	117.22
107	377	8	1.05		395.85	156.36
108	230	12	1.40		322.00	285.94
Celková hmotnosť [kg] :					2866.83	

POZNÁMKY:

- VŠETKY ROZMERY VYPLYVAJÚCE Z PROJEKTOVEJ DOKUMENTÁCIE KONTROLOVAŤ NA STAVBE!!
- ROZDIELY ZISTENÉ NA STAVBE OPROTI PROJEKTOVEJ DOKUMENTÁCII JE NUTNÉ V TECHNICKOM RIEŠENÍ ODSÚHLAŠIŤ S PROJEKTANTOM A AUTOMOR EŠTE PRED SAMOTNOU REALIZÁCIOU!
- VŠETKY STAVEBNÉ ÚPRAVY A ZÁSADY DO NOSNÝCH KONŠTRUKCIÍ ZREALIZOVAŤ IBA PO ODSÚHLASENÍ PROJEKTANTOM STATIKY! VŠETKY ZMENY A ÚPRAVY MATERIÁLOVÉHO RIEŠENIA
- PRED REALIZÁCIOU PRÁČ ODSÚHLAŠIŤ S PROJEKTANTOM PRÍSLUŠNEJ PROFESIE, VRÁTANE AUTORA STAVBY!
- DO DEBNENIA JE NUTNÉ PRED BETONÁŽOU OSADIŤ VŠETKY PRVKY TECHNOLOGICKÉHO ZARIADENIA BUDOVY (VIŠ PRÍSLUŠNÉ PROFESIE)!
- NESÚLAD S INÝMI ČASŤAMI PROJEKTOVEJ DOKUMENTÁCIE JE NUTNÉ VYKONZULTOVAŤ S PROJEKTANTOM / AUTOMOR SPORNÝCH ČASŤÍ A TO EŠTE PRED PRÍPRAVOU REALIZÁCIE STAVBY
- PRÍPADNÉ CHYBY, OMYLY, NEDOSTATKY, NEJASNOSTI A POCHYBNOSTI JE NUTNÉ OKAMŽITE KONZULTOVAŤ S PROJEKTANTOM
- PRED BETONÁŽOU OVERIŤ VŠETKY PRIERAZY, PRESTUPY, DŔAŽKY SO STAVEBNOU ČASŤOU
- NOSNÉ KONŠTRUKCIE V EXTERIÉRI MUSIA BYŤ PRAVIDELNE KONTROLOVANÉ, ODPOŤUČAME KAŽDÝCH 5 ROKOV.
- VÝSTUŽ DO PRIEMERU ø12mm PRECHÁDZAJÚCI OTVOROM LOKÁLNE PRISPÔSOBIŤ ODSTRHNUTIM, VÝSTUŽ OD PRIEMERU ø14mm PRISPÔSOBIŤ POSUNUTÍM MIMO OTVOR - PRÍPADNE KONZULTOVAŤ SO STATIKOM
- VERTIKÁLNU STYKOVACIU VÝSTUŽ DO PRIEMERU ø16mm ZABEZPEČIŤ PROTI ÚRAZU - napr. PRIKRYŤ OCHRANNOU LIŠTOU!
- TESNENIE PROTI BUDÚCIM TRHLINÁM (DET.D2) PRAVIDELNE KONTROLOVAŤ (cca. KAŽDÉ DVA ROKY), PRÍPADNE OBNOVOVAŤ !

LEGENDA SKRATIEK:

HH	HORNÁ HRANA	PS	PRIERAZ V STENE
DH	DOLNÁ HRANA	PD	PRIERAZ V DOSKE
HHS	HORNÁ HRANA STENY	DHS	DOLNÁ HRANA STENY

PRINCÍP OHÝBANIA VÝSTUŽE

	Priemer výstuže ds (mm)	Zakrivenie (háky, strmenie)
	≤ 16	D ≥ 4 ds
	> 16	D ≥ 7 ds
	Ovinutá výstuž	D ≥ 10 ds
Výstuž v rámovom rohu		D > 20 ds

MATERIÁLY A KRYTIE VÝSTUŽE:

BETÓN:	MÚRY - FONTÁNA: STN EN 206-1 - C30/37 - XC4, XF2, XD2 (SK) - Cl 0,2 - Dmax 16 - S3
	DOSKA - FONTÁNA: STN EN 206-1 - C30/37 - XC4, XF2, XD2 (SK) - Cl 0,2 - Dmax 16 - S3
KRYTIE:	NÁVRHOVÉ = 35mm
	MINIMÁLNE = 30mm
OCEĽ:	B500B (R 10505)

LEGENDA MATERIÁLOV:

	NOVÁ ŽELEZOBETONOVÁ KONŠTRUKCIA
	EXISTUJÚCA KONŠTRUKCIA
	OCEĽOVÁ KONŠTRUKCIA (S235) - VIŠ STAVEBNÉ VÝKRESY
	NOSNÁ KONŠTR. V NASLEDUJÚCOM PODLAŽÍ - ŽELEZOBETÓN
	PROSTÝ BETÓN (C12/15)

R02		
R01		
REVISION	DRAWN BY	

<div>STAVBA / BUILDING NÁMESTIE PRED DOMOM ŠPORTU Rekonštrukcia a revitalizácia Junáčka 6, k.ú. Bratislava - Nové mesto, p.č. 15123/385</div> <div>MIESTORI / DEVELOPER Slovenský olympijský a športový výbor Junáčka 6, 831 04 Bratislava</div> <div>GVCON GV-CON plus s.r.o. Sokolská 231, 90872 Závod e-mail: office@gv-con.com web: gv-con.com</div> <div>HLAVNÝ INŽINIER PROJEKTU / CHIEF ENGINEER Ing. arch. Branislav BOLČO PODPIS / SIGNATURE ARCHITEKT PROJEKTU / PROJECT ARCHITECT Ing. arch. Filip VOLAJ PODPIS / SIGNATURE ZODPOVEDNÝ PROJEKTANT / RESPONSIBLE DESIGNER Ing. Michal VALACH PODPIS / SIGNATURE KONTROLOVAL / CHECKED BY Ing. Pavol GREŠLIK, PhD. PODPIS / SIGNATURE VYPRACOVANÉ / DRAWN BY Martin LENGVEL PODPIS / SIGNATURE</div>	ČASŤ / SECTION DOKUMENTÁCIA PRE REALIZÁCIU STAVBY DRS	
	ČASŤ / SECTION POZEMNÉ STAVEBNÉ OBJEKTY OBJEKT (SO) / BUILDING SO 01 REKONŠTRUKCIA FONTÁNY PROFESNÝ DEL. / PROF. PART B2 STATIKA DELENIE / DIVISION	
	VÝKRES TVARU A VÝSTUŽE REKONŠTRUKCIA FONTÁNY PLOCHA / AREA - MIERKA / SCALE 1:25/50/100 DATUM / DATE 03.03.2023 KÓPA / PARE	
	STA DRS VT-01 - PROFESIA / PROF. PART STUPEŇ PD / DESIGN STAGE ČÍSLO VÝKRESU / DRAWING NUMBER ČÍSLO REVÍZIE / REVISION NUMBER	